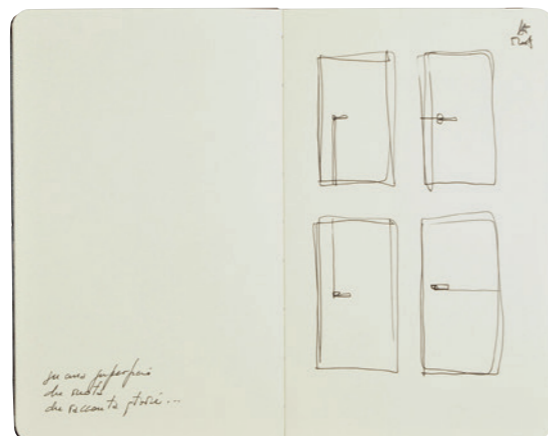


design by

Alfonso Femia / af*design

Una maniglia non apre solo una porta. Una maniglia non apre una sola porta. Il gesto che accompagna l'apertura o la chiusura di una porta deve far parte della descrizione di un'emozione, nella quotidianità del tempo che ci accompagna. Quel gesto possiede, seppure lo abbiamo dimenticato, un filo invisibile che inconsciamente ci porta nel mondo della stanza che apriamo davanti ai nostri occhi o che lasciamo alle nostre spalle. Vogliamo rendere visibile quel filo che crea la maniglia come momento sospeso tra due momenti. Il filo bidimensionale arriva dai diversi bordi della porta e disegna la maniglia per poi continuare il suo viaggio nell'immaginario, ora verso l'altro lato, ora verso l'alto, ora nell'altra direzione. È una linea che potrebbe ospitare o sintetizzare parole, ricordi, sogni, emozioni. Il rapporto tra la superficie di una porta e il suo spessore diventa, così, simile a un movimento che si disegna su quella superficie come un "soligramma" materico ed empatico.

A handle does not only open a door. A handle does not open only one door. The gesture that accompanies the opening or closing of a door has to be part of the description of an emotion in the everyday dimension of time. That gesture possesses an invisible thread, though we have forgotten it, that unconsciously leads us into the room we open before our eyes or we leave behind us. We want to make visible that thread created by the handle as a moment suspended between two moments. The two-dimensional thread extends from the various borders of the door and forms the handle, then continuing its voyage in the imagination, towards the other side, then upward, then in another direction. It is a line that could host or sum up words, memories, dreams, emotions. The relationship between the surface of a door and its thickness thus becomes similar to a movement that is designed on that surface like a materic, empathic "soligram."





(IN)finito



Ottone
Solid brass

IF10
ONO

**finiture
finishes**



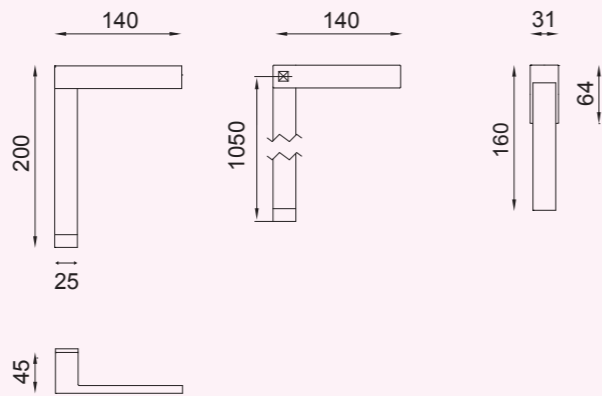
PCS
Power cromo satinato
Power satin chrome



ONO
Nero
Black



ONA
Ottone naturale
Natural brass



IF10

IF10/L
Placca lunga 1050 mm
Long plate 1050 mm

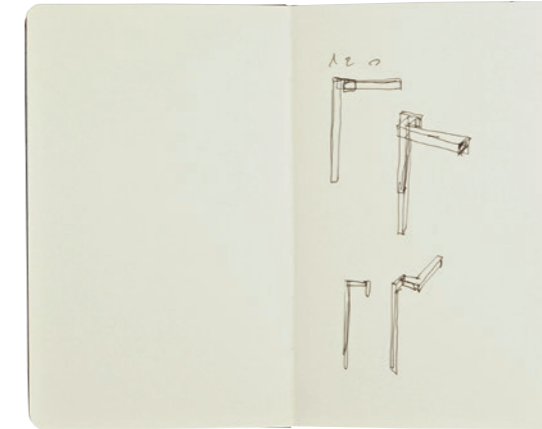
VIS IF25V

IF25TS

dnd



ph. Filippo Avandero



Alfonso Femia

Originario di Taurianova (Reggio Calabria), Alfonso Femia vive partendo e ritornando a Genova da Milano e Parigi. Laureato presso la Facoltà di Architettura dell'Università di Genova nel 1992, è iscritto all'Ordine degli Architetti di Genova, dell'Île-de-France e della Svizzera. Ha insegnato Progettazione Architettonica alla Kent State University di Firenze, alla Facoltà di Architettura di Ferrara e a quella di Genova. Fondatore di 5+1 nel 1995, crea 5+1AA nel 2005 e 5+1AA Parigi nel 2007. Vince numerosi concorsi internazionali ed è stato visiting professor nelle principali università italiane e internazionali. Sviluppa una "ricerca intorno alla materia" che lo porta a collaborare a progetti di design con aziende internazionali. Tra i suoi progetti, la nuova sede BNL-BNP Paribas a Roma, i Docks di Marsiglia, le OGR di Torino. Nel 2017 trasforma la denominazione di 5+1AA in AF517 ovvero Atelier(s) Alfonso Femia.

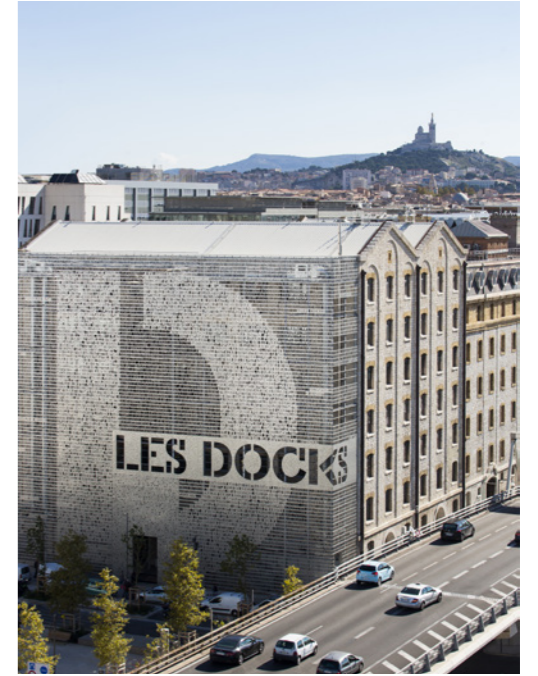
Born in Taurianova (Reggio Calabria), Alfonso Femia lives in a state of departure and return to Genoa from Milan and Paris. With a degree from the School of Architecture of the University of Genoa in 1992, he is a member of the Architects Associations of Genoa, Île-de-France and Switzerland. He has taught Architectural Design at Kent State University in Florence, and the Schools of Architecture of Ferrara and Genoa. He was a founder of 5+1 in 1995, and created 5+1AA in 2005 and 5+1AA Paris in 2007. He has won many international competitions, and has been a visiting professor at leading Italian and international universities. He develops "research on matter" that has led to design projects with international companies. His projects include the new BNL -BNP Paribas headquarters in Rome, the Docks of Marseille, the OGR in Turin. In 2017 he changed the name of 5+1AA to AF517, i.e. Atelier(s) Alfonso Femia.



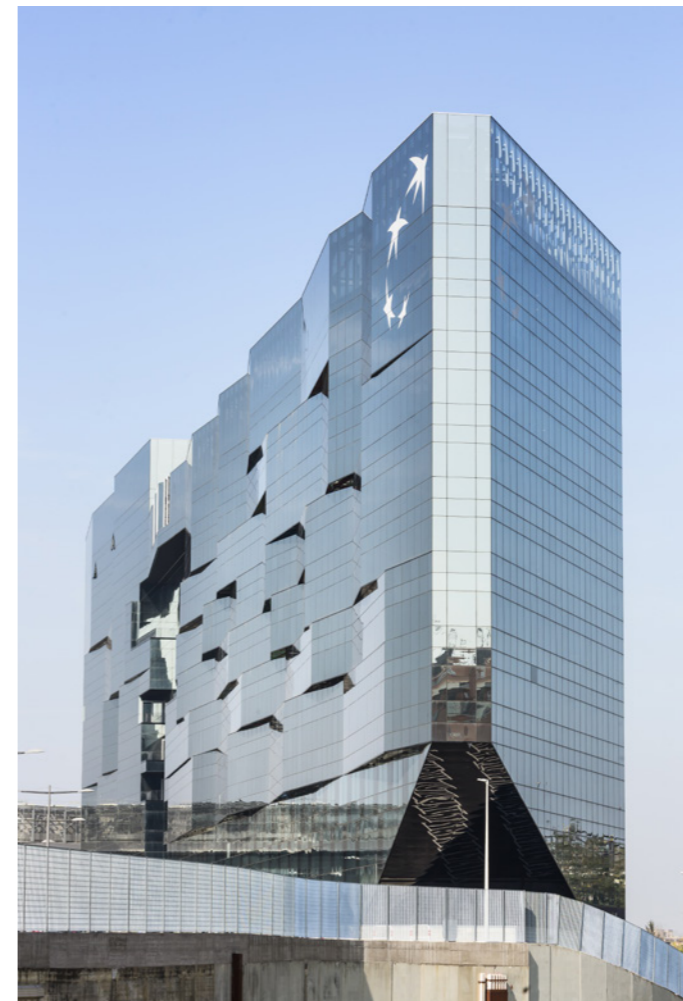
Nuova Biblioteca,
La Spezia/Italy,
2012-2016
ph: Stefano Anzini



Marseilles Docks,
Marseille/France,
2009-2015
ph: Luc Boegly



I Giardini di Gabriel,
Asnières-sur-Seine/France,
2013-2016
ph: Luc Boegly



BNL-BNP Paribas Headquarters,
Roma/Italy,
2012-2017
ph: Luc Boegly