

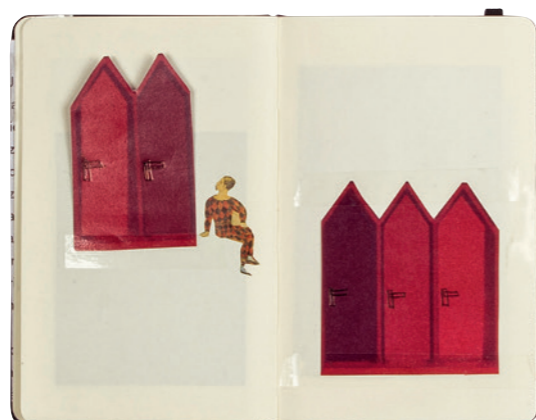
design by

Stefano Boeri Architetti

Complemento iconico dell'arredo domestico, la maniglia sintetizza il primo momento di contatto con l'architettura e il primo momento di presa di possesso dello spazio, preludio al passaggio da un luogo a un altro. Il progetto della maniglia DUE si configura come un "archetipo di maniglia", una piccola architettura capace di porsi concettualmente come un ideale ponte tra il corpo umano, il disegno industriale e l'architettura. La sua figura è resa primigenia attraverso la trasformazione dei due tradizionali elementi funzionali, l'impugnatura e la rosetta, in una coppia di sottili parallelepipedi perfettamente uguali tra loro: una soluzione dalla forza plastica essenziale. Nello stesso tempo, il lavoro di sintesi formale riduce a un grado prossimo allo zero l'interrelazione con la porta e l'ambiente, superando così i fattori dello stile e della scala del contesto di inserimento: un'applicazione universale della maniglia.

An iconic complement of domestic decor, the handle sums up the first moment of contact with architecture and the first moment of taking possession of space, a prelude to the passage from one place to another. The design of the DUE handle takes on the figure of a "handle archetype," a small work of architecture capable of conceptually forming an ideal bridge between the human body, industrial design and architecture. The figure becomes primeval through the transformation of the two traditional functional elements, the grip and the plate, into a pair of slender parallelepipeds, perfectly equal: a solution of essential sculptural force. At the same time, the work of formal synthesis reduces the relationship between the door and the space to a degree close to zero, getting beyond factors of style and scale of the host: a universal handle application.

Team di progetto / Project team
Direzione artistica / Art direction **Stefano Boeri**
Project manager **Giorgio Donà**





DUE

Ottone
Solid brass



ph. Ivan Sarfatti

dnd



DU10
PCS

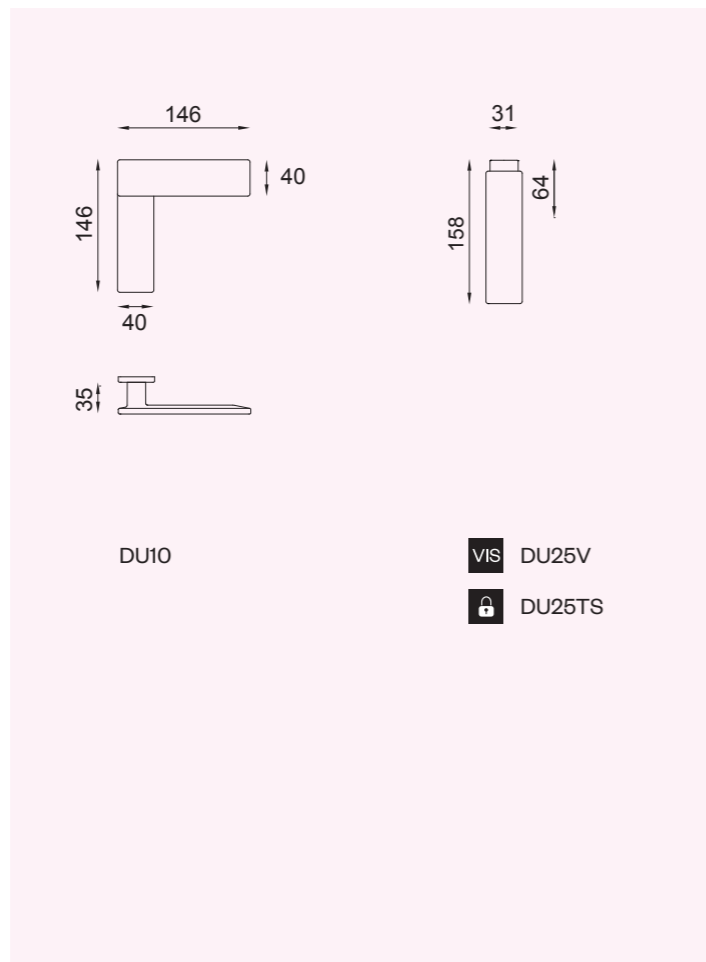
finiture
finishes



PCS
Power cromo satinato
Power satin chrome



ONO
Nero
Black



Stefano Boeri Architetti

Con sede a Milano e uffici a Shanghai (dal 2014) e Tirana (dal 2015), Stefano Boeri Architetti (Boeri Studio fino al 2008) si dedica dal 1993 alla progettazione e alla ricerca, principalmente in ambito architettonico e urbanistico, ma anche culturale, del design e dell'interior design. La "Molteplicità" è la linea guida che ha orientato in oltre 20 anni un'attività poliedrica e diramata attraverso temi progettuali e geografie urbane e sociali del mondo. Lo studio ha sviluppato progetti architettonici e di rigenerazione urbana in luoghi complessi e in più Continenti, supportando e valorizzando le sinergie tra i diversi attori dello sviluppo, pubblici e privati. Attualmente, oltre al Piano Regolatore di Tirana, Stefano Boeri Architetti sta sviluppando numerosi progetti urbanistici, tra cui quello per il nuovo Piano Regolatore per la Repubblica di San Marino. Tra i progetti più noti, il Bosco Verticale di Milano, la Villa Méditerranée a Marsiglia e la Casa del Mare sull'isola de La Maddalena, in Sardegna.

Based in Milan, with offices in Shanghai (since 2014) and Tirana (since 2015), Stefano Boeri Architetti (Boeri Studio until 2008) has focused since 1993 on design and research, mostly in the fields of architecture and urban planning, but also on culture and interior design. "Multiplicity" is the guideline that has oriented over 20 years of versatile, varied activities across the design themes and urban/social geographies of the world. The studio has developed projects of architecture and urban regeneration in complex locations and on multiple continents, supporting and enhancing the synergies among the various players of public and private development. At present, besides the Master Plan of Tirana, Stefano Boeri Architetti is working on many urban planning projects, including the new Master Plan for the Republic of San Marino. Outstanding works include the Bosco Verticale in Milan, the Villa Méditerranée in Marseille and the Casa del Mare on the island of La Maddalena, Sardinia.

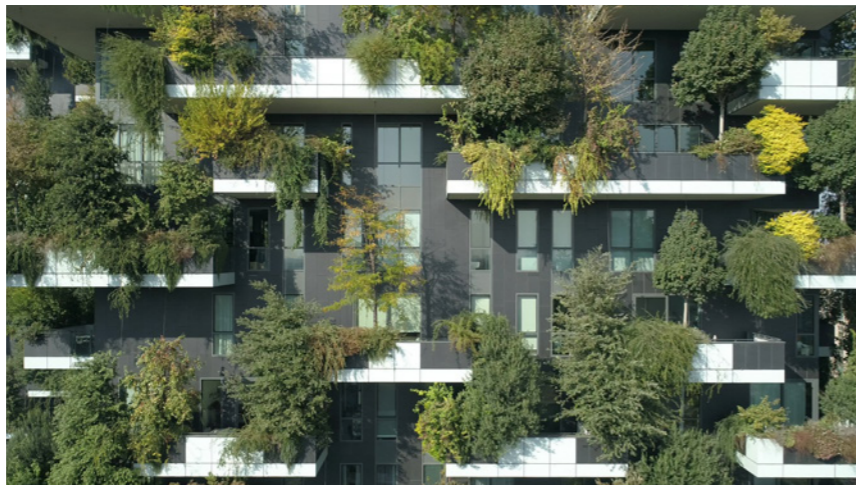


Radura,
Milano/Italy,
2016
ph. Paolo Rosselli

Villa Méditerranée,
Marseille/France,
2004-2013
Progetto/Project:
Boeri Studio (Boeri,
Barreca, La Varra)
ph: Paolo Rosselli



Bosco Verticale,
Milano/Italy,
2009-2014
Progetto/Project:
Boeri Studio (Boeri,
Barreca, La Varra)
ph. Dimitar Harizanov



Il polo del gusto,
Amatrice/Italy,
2016-2017
ph: Paolo Rosselli

